

リエゾン支援活動状況  
〔名取市〕

3/23 ～



排水状況① (3/23)



排水状況② (3/23)



排水状況③ (3/23)



災害対策本部の様子

リエゾン支援活動状況  
〔名取市〕

3/29 ～ 3/31



対策本部日毎会議（3/30）



リエゾンと排水状況打合せ（3/31）

# リエゾン支援活動状況 〔名取市〕

4/1 ～ 4/3



自衛隊とポンプ班との打合せ状況(4/1)



閑上地区現地調査状況 (4/1)



閑上地区排水状況確認 (4/1)



閑上排水機場状況確認 (4/1)



小原地区排水状況確認 (4/1)



仙台空港アクセス鉄道排水状況確認  
(4/1)

リエゾン支援活動状況  
〔名取市〕

4/4 ～ 4/9



対策本部会議 (4/4)



対策本部会議 (4/4)



TEC-FORCE との打合せ状況 (4/4)



市職員との打合せ状況 (4/4)



リエゾン会議 (4/5)



市職員からの情報収集 (4/5)



下増田ポンプ場稼働状況 (4/6)



閑上水門現地調査 (4/6)



排水ポンプ稼働状況調査 (4/6)



TEC-FORCE との打合せ状況 (4/6)



下松田地区排水機設置箇所調査 (4/7)



下松田地区排水ポンプ車稼働状況 (4/9)



閑上排水機場排水状況 (4/9)



閑上排水機場排水状況 (4/9)

# リエゾン支援活動状況 〔名取市〕

4/13 ～ 4/24



作業状況 (4/13)



現地調査状況 (4/13)



市担当者との打合せ状況 (4/15)



リエゾン活動状況 (4/17)



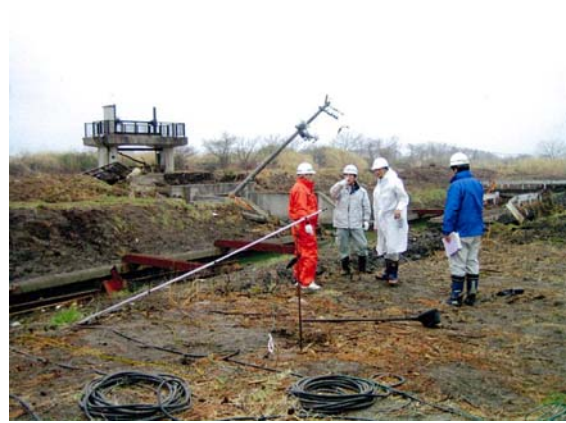
小塚原地区排水ポンプ稼働状況 (4/17)



閑上水門付近被災状況 (4/18)



現地視察者対応状況（4/22）



名取市との現地打合せ状況（4/23）